

REPLY AUTOMOTIVE DAY

27. OKTOBER 2020

Virtuelle Edition



WELCOME

REPLY AUTOMOTIVE DAY

27. OKTOBER 2020

Virtuelle Edition



INHALTSVERZEICHNIS

Logistik	5
Agenda	6
Kurzbeschreibung der Vorträge	8
Vorstellung der Referenten	26
Vorstellung der Reply Gruppe	41

VORWORT

4 Technologie und Automobil bilden eine nicht mehr voneinander zu trennende Symbiose. Die Vorreiter der Technik waren schon immer im Transportwesen und im Automobilbau zu finden. Ein Auto ist dabei mehr als nur ein Transportmittel, sondern steht gleichbedeutend für persönliche Freiheit und die Möglichkeit, unabhängig von A nach B zu gelangen. Diese Vorstellung von Freiheit verlagerte sich jedoch vom physischen Bereich auf den Informationsaustausch. Im Zeitalter der Information bedeutet Freiheit, ständig Zugang zum Internet zu haben, verbunden zu sein und ohne Einschränkungen zu reisen, zu kommunizieren oder sich individuell ausdrücken zu können.

Heutzutage wäre es undenkbar, in einem Auto ohne Freisprechanlage zu fahren, ohne sich in Echtzeit aktualisierende Navigationssysteme oder ohne Smartphone-Verbindung. Dies sind nicht mehr nur Funktionen, sondern zwingende Voraussetzungen, um die bequeme Art und Weise, Geschäfte zu tätigen oder mit Freunden und Familienmitgliedern zu kommunizieren, nicht einzuschränken. Auch die reibungslose Übergabe in der Autowerkstatt, das Gefühl der lückenlosen Kommunikation innerhalb eines Automobilkonzerns und die individuelle Kundenansprache bis hin zum autonomen Fahren stehen immer mehr im Mittelpunkt.

LOGISTIK

WIE LOGGE ICH MICH EIN?

Ihre Zugangsdaten haben wir Ihnen per Mail zugesendet. Bitte loggen Sie sich mit Ihrer E-Mail Adresse und Ihrem persönlichen Passwort auf unserer Eventseite ein:

www.reply-automotive-day.de

Das Live-Streaming beginnt am **27.10.2020** um **10 Uhr**.

WEN KONTAKTIERE ICH BEI FRAGEN?

Sie haben Probleme beim Login, können nicht auf Ihre Login-Daten zugreifen oder haben weitere Fragen?

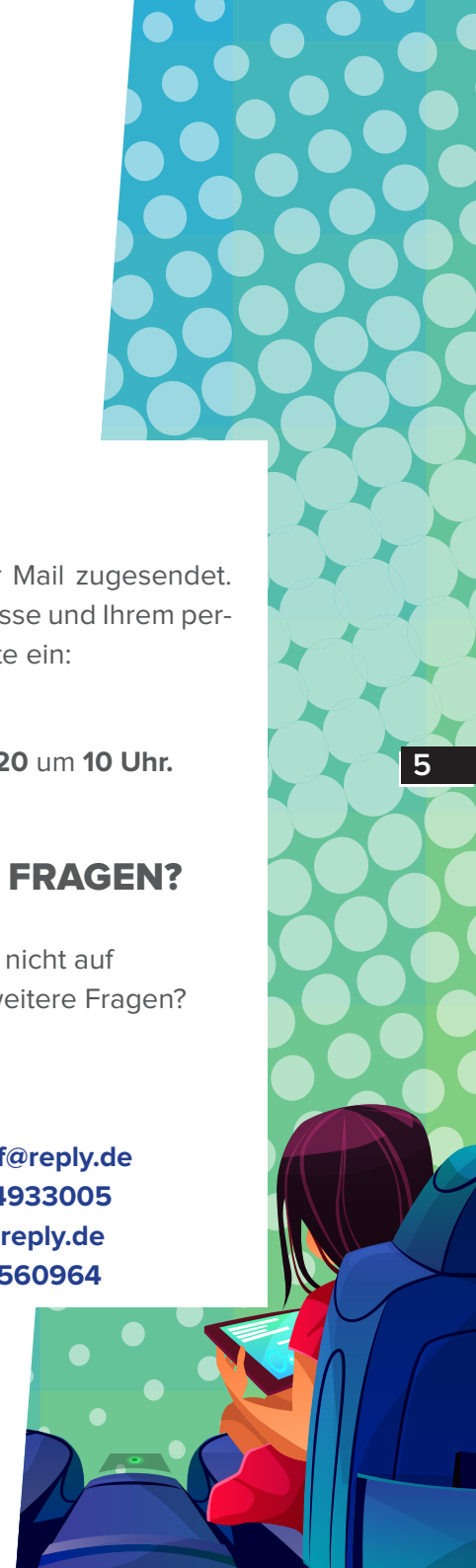
Dann kontaktieren Sie bitte:

Simon Benneckendorf: s.benneckendorf@reply.de

M. +49 (0)152 54933005

Sarah Lewandowski: s.lewandowski@reply.de

M. +49 (0)151 19560964



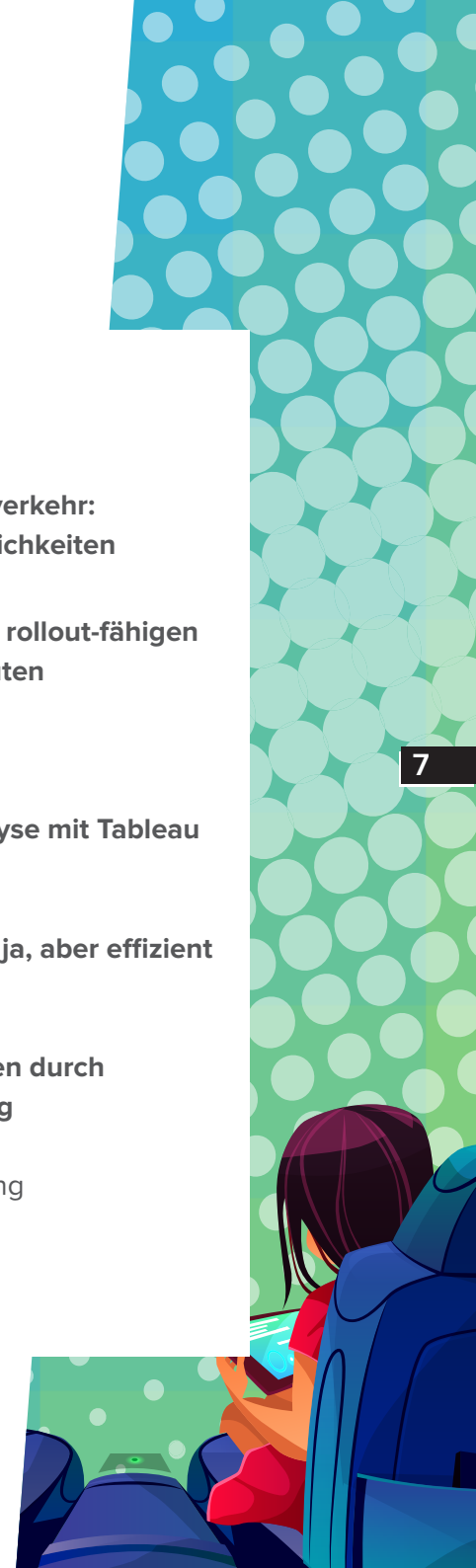
AGENDA

10:00 - 10:10	Begrüßung und Einführung
10:10 - 10:40 Sales, Presales, Procurement	Fit 4 Future: Process Assessment zur Digitalisierung
10:40 - 11:10 Production & Quality	Modernisierung von Enterprise Analytics Leistungen
11:10 - 11:20	Kaffeepause
11:20 - 11:50 Production & Quality	Qualitätssicherung durch Künstliche Intelligenz
11:50 - 12:20 Production & Quality	Die Zukunft von Robotics und Künstlicher Intelligenz
12:20 - 12:50 Production & Quality	Multiplex Content Plattform
12:50 - 13:05	Mittagspause
13:05 - 13:35 Production & Quality	Spatial Computing und die Augmented Reality Cloud

13:35 - 14:05 Production & Quality	Process-2-Profit
14:05 - 14:35 Production & Quality	Autonomer Lieferverkehr: Ansätze und Möglichkeiten
14:35 - 15:05 Production & Quality	Vom Use Case zur rollout-fähigen Lösung in 30 Minuten
15:05 - 15:15	Kaffeepause
15:15 - 15:45 Backoffice, Finance, HR	Sales Funnel-Analyse mit Tableau und Alteryx
15:45 - 16:15 Backoffice, Finance, HR	Kundenwachstum ja, aber effizient und skalierbar
16:15 - 16:45 Production & Quality	Neue Möglichkeiten durch Quantencomputing
16:45 - 17:00	Wrap up und Closing

6

7



KURZBESCHREIBUNG

DER VORTRÄGE

Damit das Automobil eine komfortable Umgebung bleibt, muss es mehr sein, als ein virtueller Assistent. Es muss den Informationsfluss verbessern und technologische Standards vorantreiben. Wir geben während unseres Reply Automotive Days Einblicke, zeigen Anwendungsbeispiele und geben Inspirationen, wie Informationen und Technologien genutzt, geschaffen und gewinnbringend eingesetzt werden können. Die Veranstaltung beleuchtet, wie künstliche Intelligenz, Predictive Analytics und Autonomes Fahren nahtlos mit allen bekannten technologischen Entwicklungen in das Automobil integriert werden können, zeigt zukünftige Trends auf und zeichnet ein Bild des digitalen Automobils im Informationszeitalter.

10:10 - 10:40

Sales, Presales, Procurement

FIT 4 FUTURE: PROCESS ASSESSMENT ZUR DIGITALISIERUNG

Potentiale zur Prozessoptimierung und Digitalisierung identifizieren und umsetzen

In diesem Vortrag wird eine Symbiose aus effizienter Gestaltung der Prozesse durch Lean und Kaizen Management unter Berücksichtigung moderner Methoden der Digitalisierung reflektiert. Am Beispiel eines Uses Cases wird vorgestellt, wie bei einem Kunden innerhalb kürzester Zeit eine Verbesserung der Prozesse erreicht werden konnte, welche Prozessoptimierungen nachhaltig implementiert wurden und wie diese bis heute die Effizienz steigern. Hierzu wird eine Methode vorgestellt, mit der Prozesse unter Einbeziehung neuer Bedürfnisse analysiert werden, um Innovationen im Geschäftsmodell, Digitalisierungspotentiale und Prozessoptimierungspotentiale in einem Schritt zu identifizieren und effizient umzusetzen.

Referent: Sarah Lewandowski

Firma: Leadwise Reply



10:40 - 11:10

Sales, Presales, Procurement

MODERNISIERUNG VON ENTERPRISE-ANALYTICS-LEISTUNGEN

Wir bringen State-of-the-Art Analytics und Machine Learning näher zu den Produktionslinien

Die Entwicklung von neuen Produktionslinien ist heute so bedeutend wie nie zuvor. Moderne Datenanalyse-Lösungen spielen eine signifikante Rolle dabei, diese zu entwickeln. Besonders der Einsatz von Machine Learning kann die Kosten für neue Produkttests stark senken. Verlässliche prädiktive Modelle können beispielsweise bestimmte Tests obsolet machen. Dies würde dann zu einem schnelleren Turnover für die Feinabstimmung neuer Produktionsverfahren führen, was in der gegenwärtigen Wettbewerbslandschaft entscheidend ist. Die Kernherausforderung besteht darin, die zahlreichen und vertraulichen Produktionsdaten entweder näher an die Analytics-Anbieter heranzubringen oder die fortgeschrittenen Analysefähigkeiten näher an die tatsächliche Produktionslinie und die bereits tief eingebundenen Spezialisten zu bringen. In dieser Präsentation stellt Data Reply vor, welche Möglichkeiten und Hauptvorteile beide Ansätze mit sich bringen und skizziert, warum es in einigen Fällen sinnvoller ist, Data Analytics näher an die Produktionslinie heranzurücken.

Referent: Artyom Topchyan

Firma: Data Reply



KAFFEEPAUSE



11:20 - 11:50

Production & Quality

QUALITÄTSSICHERUNG DURCH KÜNSTLICHE INTELLIGENZ

Ermöglichen Sie es ihren Mitarbeitern sich auf das Wesentliche zu konzentrieren

Durch die Verknüpfung von State-of-the-Art Technologien wird es möglich, den internen wie auch den externen Qualitätsanforderungen gerecht zu werden und dies auch über Jahrzehnte hinweg zu belegen.

In diesem Vortrag wird dies beispielhaft an den Technologien Computertomographie und KI aufgezeigt. Hierbei werden die Vorteile und Erwartungen beleuchtet und gezeigt, wie sich diese auf die Produktionsanlagen der Zukunft auswirken.

Es wird zudem eine Lösung vorgestellt, wie Schadensfälle effektiver verarbeitet werden können und die Daten durch einen Data-lake in anderen Applikationen einen Mehrwert liefern und sich auch mit digitalisiertem Feedback verknüpfen lassen.

Referent: Kevin Hawryluk

Firma: Cluster Reply



11:50 - 12:20

Production & Quality

DIE ZUKUNFT VON ROBOTICS UND KÜNSTLICHER INTELLIGENZ

Wozu eignet sich SPOT von Boston Dynamics

Auf welche Weise werden Roboter unsere Zukunft verändern? Ist Ihr Unternehmen bereit für die nächste Ära von IoT-Netzwerken, kombiniert mit KI-getriebenen Robotern wie die von Boston Dynamics?

Forscher schätzen das Marktwachstum für Robotics auf über 300 Milliarden Dollar für 2022. Wie werden Roboter und KI die Wirtschaft verändern, Geld sparen und die Produktivität steigern? Wie beschleunigt 5G Business Cases im Swarm Robotics-Markt?

Die Präsentation enthält eine Demo des SPOT Roboters von Boston Dynamics. Der zugrundeliegende Business Case wird durch einen Business Partner von Cluster Reply realisiert.

Referent: Marek Matuszewski

Firma: Cluster Reply

13



12:20 - 12:50

Production & Quality

MULTIPLEX CONTENT PLATTFORM

Eine Revolution der digitalen Content-Produktion für unterschiedlichste Kommunikationskanäle

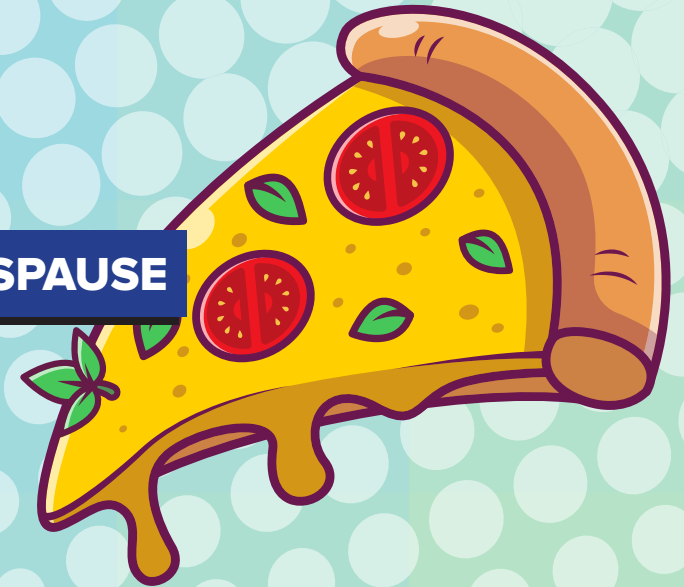
Der Siegeszug der sozialen Medien und die Trends zur personalisierten Kundenkommunikation steigern den Bedarf von Bild- und Filminhalten nahezu ins Unermessliche. Aktuell werden die unterschiedlichen Kommunikationskanäle meist getrennt voneinander betrachtet, das heißt die benötigten Contents werden in getrennten Produktions-Pipelines produziert und ausgespielt. Dies spiegelt sich bei den Verantwortlichen in enormem Zeitbedarf für Kommunikation und Abnahmen sowie in hohen Kosten wider. Infinity Reply hat einen Ansatz entwickelt, der es ermöglicht, Contents aus einem einheitlichen Datenmodell über einen Prozess für diverse Kommunikationskanäle (Virtual-Reality-Anwendung, Bildcontent für den Web-Autokonfigurator, klassische CGI Bildproduktion für Printmedien, einfache Animationen für die Website oder Contents für Videostreaming) zu produzieren. Dieser Ansatz, der auf einem innovativen Cloud-based-Render Setup und der Nutzung von moderner Game-Engine-Technologie basiert, erhöht den quantitativen und qualitativen Output bei Senkung der Prozesszeiten und Kosten.

Referent: Ralf Schimmele, Jan Havranek

Firma: Infinity Reply



MITTAGSPAUSE



13:05 - 13:35

Production & Quality

SPATIAL COMPUTING UND DIE AUGMENTED REALITY CLOUD

Die Schlüsseltechnologie für die vierte industrielle Revolution

Die nächste Welle digitaler Disruption findet mit Spatial Computing und der AR Cloud bereits jetzt statt. Die AR Cloud ist eine maschinenlesbare Computer-Vision-Map der realen Welt mit dauerhaften und gemeinsam nutzbaren virtuellen Objekten, auf die über Spatial-Computing-Geräte wie die HoloLens 2 zugegriffen werden kann, die die physische und die digitale Welt ineinander verschmelzen. In diesem Vortrag wird der aktuelle Stand der Technik erläutert und aufgezeigt, warum Spatial Computing mit VR / AR / Mixed Reality die Interaktion von Menschen mit Computern dramatisch verändern wird. Während dieses Vortrags

- wird demonstriert, was mit der HoloLens und Mixed-Reality-Projekten wie einem holographischen digitalen Zwilling bereits möglich ist;
- wird erklärt, warum die AR Cloud mit Azure Spatial Anchors so positioniert ist, dass sie den Markt mit Anwendungsfällen für Unternehmen und Verbraucher grundlegend verändern wird;
- werden weitere Perspektiven von Mixed Reality in Kombination mit AI Deep Learning für intelligente Edge-Szenarien vorgestellt.

Referent: Rene Schulte

Firma: Valorem Reply



13:35 - 14:05

Production & Quality

PROCESS-2-PROFIT

Fast Track zu mehr Effizienz

Um effizient zu sein, bietet es sich an, klassische Methoden und moderne Technologien miteinander zu kombinieren. So können zum Beispiel klassische Methoden wie das Lean Management mit modernen Methoden wie der Robotic Process Automation (RPA) und dem Process Mining miteinander verknüpft werden.

Diese Kombination kann zu einer Steigerung der Effizienz führen. Mit diesem Kunstgriff schaffen Sie beides – zum einen optimieren Sie Ihre Prozesse unabhängig von ihrem Setting (physisch vs digital vs physisch und digital). Auf der anderen Seite schöpfen Sie ihre Potentiale maximal aus.

Im Rahmen dieses Vortrages werden wir zeigen, wie Sie eine Analyse Ihrer Potenziale erfolgreich und mit geringem Aufwand angehen.

Referent: Tobias Schicht

Firma: Leadwise Reply

17



14:05 - 14:35

Production & Quality

AUTONOMER LIEFERVERKEHR: ANSÄTZE UND MÖGLICHKEITEN

Vom Internet of Things (IoT) zu Autonomous Things (AT)

Ein LKW, der selbständig Güter von A nach B befördert und alles passiert wie von Geisterhand. Eine schöne Vorstellung, aber immer noch Vision. Ein näher liegendes Thema ist der Transport innerhalb eines Werksgeländes z. B. von fertig produzierten Fahrzeugen vom Band zu einem Übergabe- bzw. Verladeparkplatz. Bei einer Umsetzung ergeben sich mittelfristig Kosteneinsparungen bzw. eine Effizienzsteigerung.

Welche Ansätze und Möglichkeiten einer Umsetzung gibt es? Die ersten Fragen, welche geklärt werden müssen, sind die Autonomie-Fähigkeit der Fahrzeuge und die Verfügbarkeit von Echtzeitdaten über das Areal.

Durch die Verwendung von stationären Sensoren unter Einbeziehung der verfügbaren Fahrzeugdaten ergeben sich Modelle zur Umsetzung. Durch diese Funktionen im Fahrzeug wird das System vom IoT zu einem AT in Verbindung mit einem leistungsfähigen Backend.

Referent: Peter Schiekofer
Firma: Autonomous Reply



14:35 - 15:05

Production & Quality

VOM USE CASE ZUR ROLLOUT-FÄHIGEN LÖSUNG IN 30 MINUTEN

Wie man IIoT skalierbar macht und unser Beitrag zur Open Manufacturing Platform (OMP)

Obwohl IIoT einen erheblichen Mehrwert verspricht und fast alle Industrieunternehmen Strategien und Proof-of-Concepts (PoCs) implementiert haben, können nur 5 % dieser Kunden die Lösungen skalieren und ihr Geschäftspotenzial voll ausschöpfen. Reply ist Mitglied der OMP (<https://open-manufacturing.org/>) und unterstützt mit AXULUS seine Kunden genau dabei: Mit einem integrierten Satz von Templates, Werkzeugen und Services, die es ermöglichen, IIoT-Lösungen in hochkomplexen, industriellen Umgebungen zu skalieren (Value Scaling Accelerator). Für ein innovatives, erfolgreiches IIoT-Solution-Business, zu dem jeder Anwender und Lösungs-Entwickler seinen Mehrwert beitragen kann.

Referent: Florian Beil
Firma: Industrie Reply



18

19

15:15 - 15:45

Backoffice, Finance, HR

SALES FUNNEL-ANALYSE MIT TABLEAU UND ALTERYX

Wie die Transformation zu einem datengetriebenen Unternehmen gelingt

Bei einem großen Kunden aus dem Bereich Automotive bekamen wir die Möglichkeit an der Konzeption und Umsetzung eines Tableau Frontends mitzuwirken, um eine effektive und effiziente End-to-End Sales Funnel-Analyse zu ermöglichen.

In diesem Vortrag stellen wir die Ausgangssituation und Problemstellung vor und erläutern, welche Rolle diese in der Optimierung des Sales-Prozesses einnimmt. Anschließend demonstrieren wir anhand eines Beispiels, wie die marktführenden Self-Service Tools Alteryx und Tableau die Lösung in kurzer Zeit möglich machten und wie diese auch Ihrem Unternehmen helfen können, die Transformation zu einem datengetriebenen Unternehmen zu meistern.

Referent: Johannes Müller

Firma: Blue Reply

KAFFEEPAUSE



15:45 - 16:15

Backoffice, Finance, HR

KUNDENWACHSTUM JA, ABER EFFIZIENT UND SKALIERBAR

Wie RPA erfolgreich die Unternehmensstrategie unterstützt

Was ist der Schlüssel zu einer nachhaltigen Einführung von Robotic Process Automation in ihrem Unternehmen? Eine klar definierte Zielsetzung und die Unterstützung aller wichtigen Stakeholder! Erhalten Sie am Beispiel der onvista bank einen Einblick in die Integration von RPA als Accelerator der Unternehmensstrategie in einem wettbewerbsintensiven Marktumfeld.

Die Referenten gehen auch auf wichtige Fragestellungen ein zu den Themen: effiziente Skalierung, Identifizierung von Use Cases, sowie den Aufbau eines funktionierenden Centers of Excellence.

Referent: Christoph Lütchens
Firma: comdirect bank AG | Geschäftsbereich onvista bank

Referent: Christoph Potje
Firma: Leadwise Reply



16:15 - 16:45

Production & Quality

NEUE MÖGLICHKEITEN DURCH QUANTENCOMPUTING

Anwendungsfälle von Prozessoptimierung bis Quantenchemie

Quanten Computer bieten großes Potential bei Problemen, deren Komplexität exponentiell wächst. Solche Probleme finden sich z.B. bei der Optimierung, Machine Learning und Materialentwicklung, die alle Berührungspunkte mit der Automobilindustrie haben. Optimierungsprobleme findet man z.B. beim Routing von Fahrzeugen. Wir erklären beispielhaft einen Use Case, in dem wir Quantencomputing zur Prozessoptimierung eines Bahnhofs angewendet haben. Erfahren Sie, wie sich die verwendeten Techniken auf Treibstoffeffizienz und Fahrzeugrouting übertragen lassen. Wir geben einen Ausblick auf ein Forschungsprojekt im Bereich der Elektromobilität. Entscheidend ist hierbei, dass die präsentierten Ideen bereits heutzutage getestet und angewendet werden können, da immer bessere Quantenhardware zur Verfügung steht.

Referenten: Johannes Oberreuter,
Alessandro Farace
Firma: Machine Learning Reply



22

23

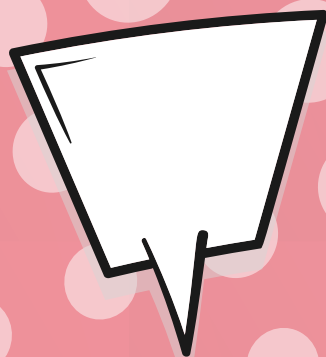
WRAP-UP



NOTIZEN

VORSTELLUNG

DER REFERENTEN



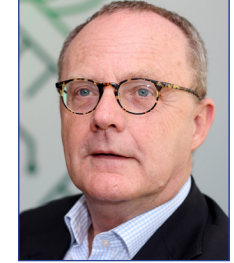
Name: **Sarah Lewandowski**
Firma: **Leadwise Reply**
Kontakt: **s.lewandowski@reply.de**



Sarah Lewandowski ist Manager bei Leadwise Reply und leitet das Team Digitale Transformation. Zudem leitet sie Replys Practise zum Thema DataRobotics / Intelligente Prozess Automatisierung.

Gemeinsam mit ihrem Team und ihren Kunden beschäftigt sie sich mit innovativen Lösungen, wie man mit Daten Mehrwert erzeugen kann und wie Prozesse effizienter gestaltet werden können. Sie ist Autorin, Keynote- und Session-Sprecherin sowie Diskussionsteilnehmerin bei Konferenzen zu den Themen digitale Transformation und Geschäftsmodell-Innovationen. Ihren MBA hat sie im Bereich Innovationmanagement mit Schwerpunkt Künstliche Intelligenz in Mannheim abgeschlossen. Ihre Projekte und Programme sind von unterschiedlichen Awards aus der Wirtschaft ausgezeichnet.

Name: **Wolfgang Klein**
Firma: **Reply AG**
Kontakt: **w.klein@reply.de**



Wolfgang Heinrich Klein arbeitet als Partner der Reply AG im Automotive-Umfeld. Er war als Geschäftsführer für das Technologieunternehmen Cluster Reply verantwortlich, das sich auf Lösungen rund um CRM, BI, Cloud, Mobile und Collaboration auf Basis von Microsoft-Technologien konzentriert. Heute betreut Wolfgang Klein Unternehmen aus dem Automobil-Sektor. Er ist seit mehr als 20 Jahren als Geschäftsführer und Berater in verschiedenen Softwareentwicklungs- und -beratungsunternehmen für verschiedene Marktsegmente tätig. Er hatte mehrere internationale Führungspositionen in Asien, Europa und den USA inne.

Themenschwerpunkte seiner Tätigkeiten:

- Beratung, Management, Projektleitung und Analyse, Implementierung von Systemen/Lösungen, Systemintegration
- Implementierung digitaler Workflows, Autonomous and Connected Drive
- Workflow und Change Management sowie neue Technologien zur Aufbereitung von medialen Inhalten
- Beratung und Implementierung von Cloud-basierten Szenarien, Blockchain, KI und SWARM Robotics.



Name: **Artyom Topchyan**
Firma: **Data Reply**
Kontakt: **a.topchyan@reply.de**



Artyom Topchyan ist seit 2014 bei Data Reply tätig, zunächst als Technical Director/Lead Architect und seit Januar 2020 als Associate Partner. Artyom Topchyan hat angewandte Mathematik studiert. Er verfügt über tiefe Expertise im Bereich der Verarbeitung natürlicher Sprache, Robotik und Verteilten Systemen und hat in Informatik promoviert.

Name: **Kevin Hawryluk**
Firma: **Cluster Reply**
Kontakt: **k.hawryluk@reply.de**



Kevin Hawryluk ist Team Lead in der Business Unit Artificial Intelligence von Cluster Reply, dabei liegt sein Schwerpunkt auf Robotics und Computer Vision-Anwendungen in der Cloud.

Seit mehr als fünf Jahren beschäftigt er sich mit der Entwicklung von Software-Applikationen in der Automobilbranche. Sein Team implementierte erfolgreich mehrere Applikationen, welche Prozesse durch Künstliche Intelligenz vereinfachen und die Mitarbeiter in ihren Tätigkeiten unterstützen.



Name: **Marek Matuszewski**
Firma: **Cluster Reply**
Kontakt: **m.matuszewski@reply.de**



Marek Matuszewski leitet die Business Unit bei Cluster Reply, die sich mit Künstlicher Intelligenz beschäftigt. Als leidenschaftlicher Experte im Bereich BI und KI mit mehr als 10 Jahren Erfahrung in der Softwareentwicklung, ist er als Microsoft MVP (Most Valuable Professional) in der Kategorie Microsoft Data Platform ausgezeichnet und in engem Kontakt mit Microsoft Produktmanagern und -entwicklern in Redmond.

Das Cluster Reply Team von Marek Matuszewski bestehend aus Data Scientists, Data und AI Engineers, entwickelt und implementiert Lösungen zu Künstlicher Intelligenz für Automotive Hersteller. Cluster Reply ist offizieller Partner von Boston Dynamics und nimmt an dessen Early Adopters Programm teil. Dabei koordiniert Marek Matuszewski die Zusammenarbeit zwischen Boston Dynamics, Cluster Reply Teams und Kunden in Deutschland.

Name: **Ralf Schimmele**
Firma: **Infinity Reply**
Kontakt: **r.schimmele@reply.de**



Mit einem wirtschaftswissenschaftlichen Background ist Ralf Schimmele seit über 20 Jahren im Bereich der Highend 3D Visualisierung unterwegs. Bevor er vor zwei Jahren gemeinsam mit Jan Havranek Infinity Reply gründete, war er in führenden vertrieblichen Positionen bei namhaften Visualisierungsdienstleistern und internationalen Softwareunternehmen beschäftigt.

3D Visualisierung als Produktionsmethode ist heute im Vertriebs- und Marketingumfeld nicht mehr wegzudenken. Immer neue Kommunikationskanäle und starke Tendenzen zur individualisierten Kundenansprache erfordern entsprechende digitale Contents. Basis hierfür sind zumeist Daten, die in Design- und Engineering-Abteilungen der jeweiligen Kunden entstehen, die CAD-Daten. Ralf Schimmele verfügt über ein großes Netzwerk in der europäischen Automobilindustrie, deren Agenturen und Zulieferer.



Name: **René Schulte**
Firma: **Valorem Reply**
Kontakt: **rschulte@valorem.com**



René Schulte ist Director of Global Innovation bei Valorem Reply und arbeitet mit Teams auf der ganzen Welt an neuen Technologien wie dem volumetrischen 3D-Video-Streaming. Die AR Cloud ermöglicht große, plattformübergreifende Benutzererlebnisse mit realer Persistenz. René Schulte ist ein kreativer Entwickler und Vordenker mit einer Leidenschaft für UX und tiefem technischen Wissen aus mehr als 15 Jahren Expertise in den Bereichen VR / AR / MR / XR / Spatial Computing-Technologie und 3D-Programmierung.

Er arbeitet seit 20 Jahren mit KI, Deep-Learning, Neuronalen Netzen und ist ein häufiger Keynote-Sprecher sowie Diskussionsteilnehmer bei Konferenzen wie //build, Unite, Vision VR / AR-Gipfel, VRDC (GDC), AWE, ESA, RTC, VRARA. Er wurde mehrmals für seine Arbeit mit dem Microsoft MVP Award ausgezeichnet und ist als Microsoft Regional Director anerkannt. Weiterhin ist er Mitglied des Beirats der VR / AR Association und des XR Bootcamp. Er erstellte auch beliebte Open-Source-Bibliotheken wie WriteableBitmapEx und die AR-Bibliothek SLARToolKit.

Name: **Tobias Schicht**
Firma: **Leadvise Reply**
Kontakt: **t.schicht@reply.de**



Als Partner von Leadvise Reply begleitet Tobias Schicht Kunden bei der Analyse indirekter und administrativer Bereiche und beim Einsatz neuester innovativer Technologien zur Steigerung von Effizienz und Qualität von Prozessen. Dabei stehen bei ihm nicht nur die Erarbeitung von Digitalisierungsstrategien und die Auswahl von für die jeweilige Problemstellung geeigneter technischer Lösungen im Fokus.

Besonderen Wert legt er auf die nachhaltige organisatorische Weiterentwicklung von Unternehmen, die es diesen ermöglicht, eigenständig und dauerhaft an neuesten technologischen Trends zu partizipieren.



Name: **Peter Schiekofer**
Firma: **Autonomous Reply**
Kontakt: **p.schiekofer@reply.de**



Seine berufliche Karriere startete er nach dem Studium der Nachrichtentechnik als Software- und Hardware- Entwickler. Nach Stationen als Systemanalytiker, Projektleiter und verschiedenen Führungspositionen war er bei Vector Informatik als Leiter des Geschäftsfeldes Systems Engineering tätig.

In seiner letzten Position war er als Leiter Advanced Engineering für Autonomes Fahren und E-Mobility bei der Bertrandt AG unter anderem verantwortlich für die Entwicklung eines Level 4 Fahrzeuges, welches auf der CES 2020 präsentiert wurde.

Seit September ist Peter Schiekofer Partner bei Reply und Geschäftsführer der Autonomous Reply. Hier bringt er seine Erfahrung aus über 20 Jahren Automobilentwicklung ein und freut sich, die Welt der Autonomous Things (AT) weiter zu etablieren.

Name: **Florian Beil**
Firma: **Industrie Reply**
Kontakt: **f.beil@reply.de**



Die Mission von Florian Beil: Den Industrial IoT-Markt auf die nächste Stufe zu heben, indem er den Kunden hilft, die „Gap to scale value“ zu schließen. Mit dem Value Scaling Accelerator AXULUS möchte er seinen Kunden einen echten Wettbewerbsvorteil bieten. Das bedeutet kürzeste Time-to-Value bei niedrigsten Kosten für digitale Lösungen in einem komplexen industriellen Umfeld.

In den letzten sieben Jahren hat Florian Beil für Siemens das Industrial IoT- und SaaS-Geschäft MindSphere aufgebaut. Er sammelte Erfahrungen mit mehr als 1.000 Kunden im Bereich IIoT und weiß, was es braucht, um mit diesen neuartigen Technologien einen erheblichen Mehrwert zu generieren.



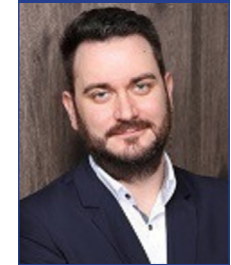
Name: **Johannes Müller**
Firma: **Blue Reply**
Kontakt: **j.mueller@reply.de**



Als studierter Informatiker nähert sich Johannes Müller den Problemen seiner Kunden in der Regel von der technischen Seite. Neben seiner innigen Beziehung zur Programmierung im Allgemeinen ist während seiner Arbeit als Consultant bei der Blue Reply GmbH auch die Liebe zu No- / oder Low-Code BI Tools wie Alteryx und Tableau gewachsen. Er erwartet durch die breite Adaption von Software wie diesen, dass die Vision der Citizen-DataScientists schon bald großflächig Realität wird.

Als zertifizierter Alteryx Server Implementation Architect und Tableau Associated Architect ist er der ideale Ansprechpartner für unternehmensweit ausgerollte Projekte mit den o.g. Tools. Durch seine Erfahrung in den Technologien und der Plugin-Entwicklung ist er stets zu begeistern, wenn es darum geht, die Software in bestehende Systeme einzubetten, bzw. vorhandene Systeme anzubinden.

Name: **Christoph Potje**
Firma: **Leadwise Reply**
Kontakt: **c.potje@reply.de**



Christoph Potje ist seit mehr als 2,5 Jahren als Senior Consultant Digitization für Leadwise Reply tätig. Er begleitet als Experte für Robotic Process Automation erfolgreich Implementierungsprojekte und unterstützt den Kunden beim nachhaltigen Aufbau eines Center of Excellence.

Vor seiner Tätigkeit als Unternehmensberater war Christoph 13 Jahre bei BASF SE in Ludwigshafen beschäftigt. Hier konnte er anfangs als Prozessexperte für Marketing und Vertrieb seine Erfahrung bei der Umsetzung von Projekten im Order-to-Cash Umfeld auf- und ausbauen. Zudem arbeitete er als Account Manager im Vertrieb für Standardchemikalien.





Name: ◀ **Alessandro Farace**
Firma: **Machine Learning Reply**
Kontakt: **al.farace@reply.de**

Namen: **Johannes Oberreuter** ▶
Firma: **Machine Learning Reply**
Kontakte: **j.oberreuter@reply.de**



Seit 2018 arbeitet Alessandro Farace als Data Science Consultant bei Machine Learning Reply, wo er täglich mit den aktuellsten Methoden des Machine- und Deep Learning beschäftigt ist, insbesondere im Bereich Natural Language Processing (NLP). Dazu ist er Teilnehmer von Replys Practice für Quantum Computing und verfolgt sein starkes Interesse für Quantencomputer und wie man Quantenalgorithmen zur Lösung von Industrieproblemen anwenden kann. Alessandro hat 2015 in Physik promoviert und danach als wissenschaftlicher Mitarbeiter am Max Planck Institut für Quantenoptik in München zu den Themen theoretische Quantenphysik und Quantensimulation geforscht.

Johannes Oberreuter ist Data Scientist bei Machine Learning Reply und leitet die Quantencomputing Practice von Reply in Deutschland. Er studierte Physik und Mathematik in München, Heidelberg und Cambridge, promovierte und hat an den Universitäten Amsterdam, Göttingen und der TU München zu Quanteneffekten geforscht, vom frühen Universum bis zu Experimenten mit kalten Gasen.

VORSTELLUNG DER REPLY GRUPPE

Reply ist auf die Entwicklung und Einführung von Lösungen auf Basis neuer Kommunikationskanäle und digitaler Medien spezialisiert.

Mit seinem Netzwerk aus hochspezialisierten Unternehmen unterstützt Reply die europäischen Branchenführer aus Telekommunikation und Medien, Industrie und Dienstleistung, Banken und Versicherungen sowie öffentliche Verwaltung effektiv bei Geschäftsmodellen, die auf den neuen Paradigmen, wie Big Data, Cloud Computing, Digitalen Medien und dem Internet der Dinge basieren. Zu den von Reply angebotenen Services gehören: Beratung, Systemintegration und Digital Services.

Im Folgenden stellen sich die Reply Unternehmen vor, die gemeinsam mit den externen Referenten den ersten virtuellen Reply Automotive Day gestalten.





Leadwise Reply ist spezialisiert auf Managementberatung für die Herausforderungen der Digitalisierung mit einem Schwerpunkt auf Branchen wie Telekommunikation, Chemie, Pharma oder das Banken- und Börsenumfeld. Leadwise Reply unterstützt Unternehmen in Digitalisierungs-, Organisations- und Umsetzungsprojekten unter Einsatz fortschrittlicher Technologien wie Robotic Process Automation, intelligenter Prozessautomatisierung, Process Mining oder Kognitiver Assistenten. Der Fokus liegt dabei auf einer ganzheitlichen End-2-End Prozess-Transformation und schließt Strategie, Geschäftsmodellentwicklung sowie Roll-Out-Management ein.



Cluster Reply ist das Unternehmen der Reply Gruppe, das sich auf die Beratung und Systemintegration von Microsoft-Technologien – wie Microsoft Dynamics 365 – spezialisiert hat. Die profunde Erfahrung aus über 20 Jahren Zusammenarbeit mit Microsoft in Deutschland ermöglicht es Cluster Reply, seine Kunden bei der Auswahl der besten Microsoft-Lösungen schnell und effektiv zu unterstützen. Dank der breiten Anwendungs- und IT-Infrastrukturkompetenz ist Cluster Reply als Microsoft Gold Partner für verschiedenste Microsoft-Technologien qualifiziert und verfügt über fundierte Branchen- und Prozesskenntnisse.

Cluster Reply entwickelt und integriert passgenaue IT-Lösungen und unterstützen beim Betrieb dieser Lösungen in den Anwendungsbereichen Cloud-Infrastruktur, Moderne Arbeitswelten, Unternehmenswachstum und Künstliche Intelligenz.





Infinity Reply ist auf 3D Visualisierungen und die Entwicklung maßgeschneiderter XR-Lösungen spezialisiert. Basierend auf den neuesten VR-, AR- und MR-Technologien sowie 3D-Visualisierungslösungen ermöglicht Infinity Reply innovatives Storytelling und interaktive Produktkommunikation. Das Team von Infinity Reply besteht aus hochspezialisierten 3D Artists und erfahrenen Software-Entwicklern. Beide Disziplinen ermöglichen die Entwicklung hoch attraktiver und innovativer 3D Welten und Produktinszenierungen in photorealistischer Qualität. Das Portfolio umfasst XR-Beratungsleistungen, die Entwicklung kreativer und technologischer Konzepte, die Produktion und Implementierung von Inhalten auf Basis etablierter Technologien, Datenformate und Interaktionsgeräte.

Mögliche Anwendungsbereiche sind branchenübergreifend in den Bereichen Produktdesign und -entwicklung, Marketing und Vertrieb, Training und Service sowie Entertainment.

Valorem Reply, ein Unternehmen der Reply Gruppe, ist spezialisiert auf die digitale Transformation. Dabei stehen Innovationen, Spitzentechnologien und ein großes Engagement für außergewöhnliche Kundenerlebnisse im Mittelpunkt.

Als trusted Microsoft-Partner verfügt Valorem Reply über das Know-how, die Erfahrung und das Können, um die Art und Weise zu verändern, wie Unternehmen weltweit auf dem Markt agieren.

Der Fokus liegt dabei auf der Bereitstellung hochwertiger Lösungen, die Unternehmen vorantreiben, unabhängig davon, wo sie sich auf Ihrer digitalen Reise gerade befinden. Valorem Reply unterstützt seine Kunden von der Strategieberatung bis hin zur Implementierung.





Autonomous Reply, ein Unternehmen der Reply Gruppe, ist ein auf innovative Autonomous Things (AT) Lösungen spezialisierter Beratungs-, Entwicklungs- und Integrationspartner.

Autonomous Reply berät und unterstützt Kunden aus den Bereichen Automobil, Nutzfahrzeuge, Smart City und anderen Branchen in allen Aspekten von Autonomous Things und Cloud Computing. Angeboten werden End-to-End Lösungen über die komplette Wertschöpfungskette, von der Definition einer AT-Strategie, über die Beratung von Anwendungsmöglichkeiten bis hin zur Konzeption und Umsetzung einer konkreten Lösung. Dazu gehören die Auswahl geeigneter Technologien, Komponenten und Prozesse.

Das Angebot von Autonomous Reply erstreckt sich von der Verwendung Künstlicher Intelligenz für Objekterkennung und Fahrfunktionen über die Implementierung von Embedded Applikationen bis hin zur Erstellung von Cloudservices und Integration in unterschiedliche Eco-Systeme.

Industrie Reply ist das Unternehmen der Reply Gruppe, das sich auf die Bereitstellung innovativer technologiebasierter Lösungen basierend auf Industrie 4.0 und IIOT konzentriert, um für Kunden schnell nachhaltigen Mehrwert über komplexe Liefer- und Wertschöpfungskette zu generieren. Industrie Reply ist dabei auf die gesamte Wertschöpfungskette von Engineering Manufacturing/IIoT und Supply Chain Execution (SCE) spezialisiert.

Das Unternehmen setzt auf skalierbare, modulare Industrie 4.0-Lösungen und hilft seinen Kunden, durch umfassende Beratung und Technologien ein Höchstmaß an Effizienz zu erreichen.





Blue Reply ist ein auf Beratungs- und IT-Dienstleistungen spezialisiertes Unternehmen der Reply Gruppe.

Bei seinen Kunden aus den Bereichen Automotive, Pharma & Chemie, Energie, Banken & Finanzdienstleistungen, sowie Retail berät und implementiert Blue Reply nachhaltige Lösungen im Umfeld von Data Warehousing, BI, Big Data, Cloud Architekturen und Enterprise Plattformen. Ergänzt um Expertise in den Themen Intelligent Process Automation, Data Science, Machine Learning und Visual Analytics ist Blue Reply kompetenter Beratungs- und Implementierungspartner für die digitale Transformation von Business-Prozessen mittels datengetriebener Architekturen auf Basis von Technologien renommierter Hersteller, sowie gängiger Open Source Elemente.

Als Partner mehrerer branchenführender Softwarehersteller wie Alteryx, IBM, Tableau, Automation Anywhere und UiPath ist Blue Reply der festen Überzeugung, dass die Demokratisierung der Datenanalyse durch Self-Service-Tools Unternehmen innerhalb kürzester Zeit effizienter und agiler macht, so dass schneller auf neue Situationen reagiert, Chancen erkannt und Innovationen angetrieben werden können.

Maschine Learning Reply ist Teil der Reply Gruppe und bietet maßgeschneiderte End-to-End Data Science-Lösungen an, die den gesamten Projektlebenszyklus abdecken – von der anfänglichen Strategieberatung über Datenarchitektur- und Infrastrukturthemen bis hin zur Datenverarbeitung mit Qualitätssicherung unter Verwendung von Machine Learning Algorithmen. Machine Learning Reply verfügt über umfangreiche Expertise im Bereich Data Science in allen Schlüsselindustrien der deutschen HDAX-Unternehmen. Machine Learning Reply versetzt Kunden in die Lage, neue datengetriebene Geschäftsmodelle erfolgreich einzuführen und bestehende Prozesse und Produkte zu optimieren – mit dem Schwerpunkt auf verteilten Open-Source- und Cloud-Technologien. Mit dem Machine Learning Incubator bietet das Unternehmen ein Programm zur Ausbildung der nächsten Generation von Entscheidungsträgern, Datenwissenschaftlern und Ingenieuren an.



Sie haben Fragen oder benötigen weitere Informationen?

Schreiben Sie uns an events@reply.de,
Stichwort: Reply Automotive Day 2020

REPLY AUTOMOTIVE DAY

27. OKTOBER 2020

Virtuelle Edition

